

Conférence annuelle XBRL France

9 décembre 2024

«Rapports digitaux, évolutions

2025 : ESEF-CSR, IREF...»

avec le soutien de la



Rapport de durabilité, contexte et attendus, qu'est- ce que le balisage et pourquoi le considérer dès à présent ?

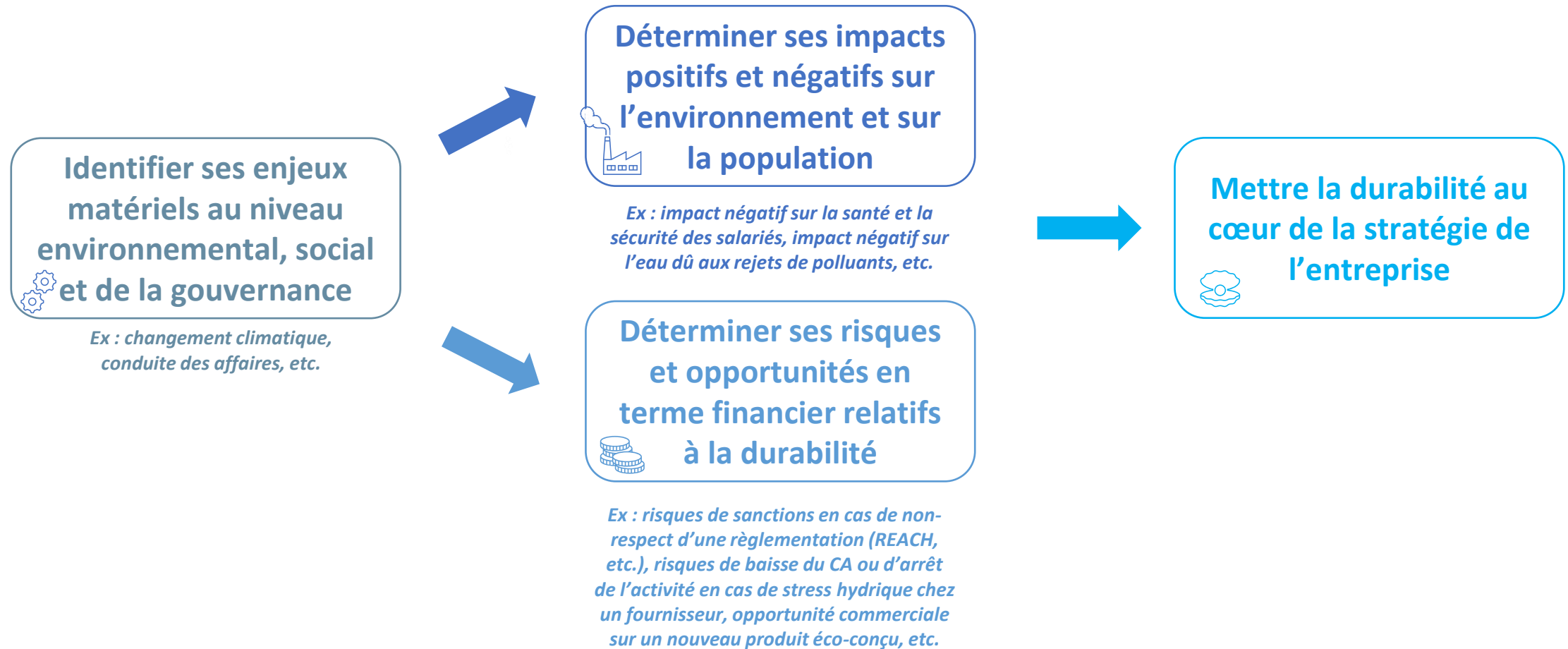


- Marc Houllier, Corporatings, Membre de XBRL France
- Romane Maguet, BM&A, Membre de XBRL France

Introduction



La CSRD et le rapport de durabilité : quels enjeux pour les entreprises ?



Les grands thèmes du rapport de durabilité

1

Analyse de double matérialité

→ point de départ de l'information en matière de durabilité : **identifier ses enjeux matériels selon une matérialité d'impact et une matérialité financière**

2

Modèle commercial et stratégie de l'entreprise

- **Résilience** du modèle commercial et de la stratégie
- **Opportunités** pour le groupe
- **Plans du groupe et actions mises en œuvre** (*compatibilité du modèle commercial et de la stratégie avec la limitation du réchauffement climatique à 1,5 °C et l'objectif de neutralité climatique à 2050, etc.*)
- Intérêts des **parties prenantes**
- Stratégie en ce qui concerne les questions de durabilité

3

Objectifs assortis d'échéance

Description des objectifs et des progrès accomplis

4

Gouvernance

- **Rôles des organes d'administration, de direction et de surveillance** dans le traitement des questions de durabilité
- **Description de leur expertise et de leurs compétences** pour exercer ce rôle
- **Systèmes d'incitation** liés aux questions de durabilité

5

Politiques

Politiques concernant les questions de durabilité

6

Diligence raisonnable, impacts & mesures

- Procédures de **diligence raisonnable** sur les questions de durabilité
- Principaux impacts négatifs, réels ou potentiels, liés aux activités du groupe et à sa chaîne de valeur
- Mesures prises pour prévenir, atténuer, corriger ou éliminer les incidences et les résultats de ces actions.

7

Principaux risques liés aux questions de durabilité

Principales **dépendances** et gestion des risques

8

Indicateurs

Indicateurs concernant les informations présentées ci-avant.

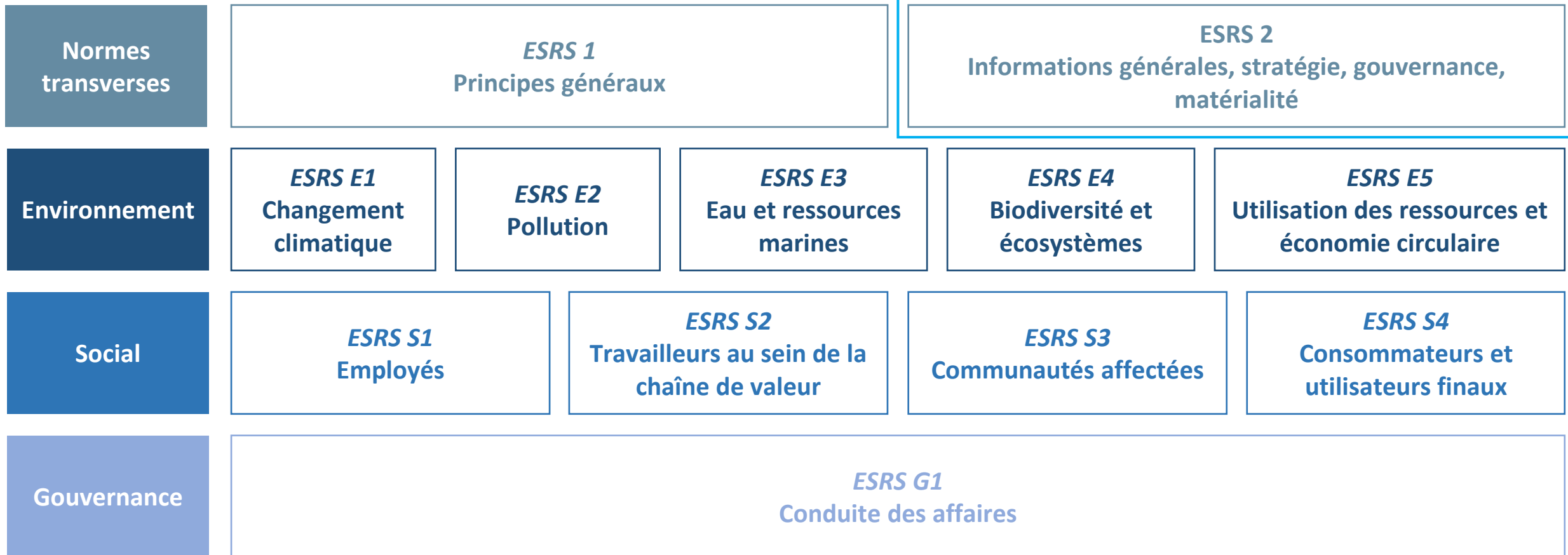
9

Chaîne de valeur

Éléments relatifs aux activités propres de l'entreprise et à sa **chaîne de valeur** y compris ses produits et services, ses relations d'affaires et sa chaîne d'approvisionnement.

12 European Sustainability Reporting Standards (ESRS)

+1000 data points
(~1/3 quantitatif)



Toutes les normes sont soumises à analyse de double matérialité sauf ESRS 2 qui est obligatoire.

La structuration attendue du rapport de durabilité

Structuration en 4 parties :

- Informations générales
- Informations environnementales
- Informations sociales
- Informations sur la gouvernance

A retenir :

Publication au sein d'une section distincte du rapport de gestion

Connectivité avec les états financiers

Intégration des informations exigées dans le cadre du règlement Taxonomie

Possible publication d'informations spécifiques à l'entité (à incorporer au sein des thématiques concernées)

Informations sectorielles (à incorporer au sein des thématiques concernées) – *normes en cours de rédaction*

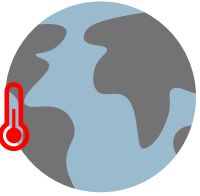


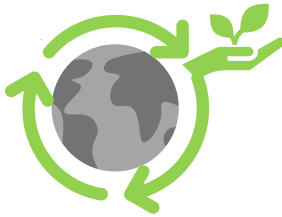

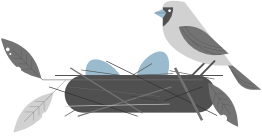
Digitalisation du rapport de durabilité (iXBRL)

Vérification avec assurance limitée

Règlement Taxonomie (Art. 8) : qu'est-ce que c'est ?

Un **système de classification** établissant une liste d'activités économiques durables sur le plan environnemental

Une activité durable est définie selon 6 objectifs environnementaux :

Atténuation du changement climatique 	Adaptation au changement climatique 	Utilisation durable de l'eau et des ressources marines 	Economie circulaire 	Prévention et réduction de la pollution 	Prévention et restauration de la biodiversité et des écosystèmes 
<i>Acte Délégué dit « Climat »</i>		<i>Acte Délégué dit « Environnemental »</i>			

Le rapport de durabilité électronique

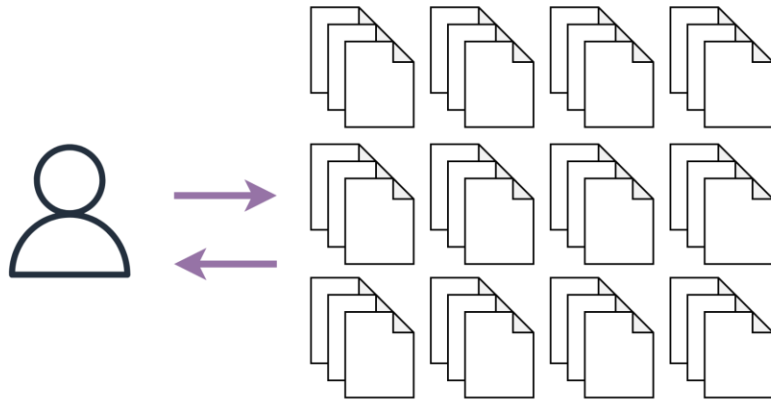


2

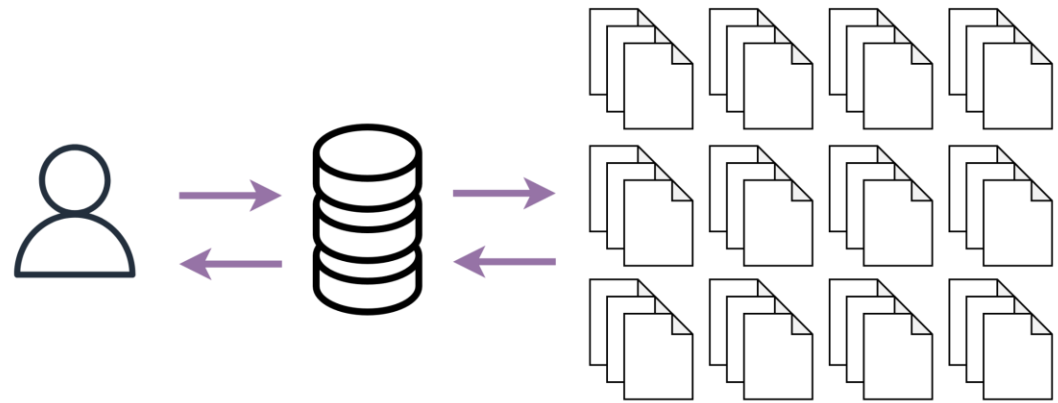


Format structuré électronique

« Quelles sociétés ont un risque significatif lié à leurs besoins en consommation d'eau ? »
« Quel est le secteur pour lequel le coût de la transition climatique est le plus élevé ? »



- Identification de l'information manuelle et difficile (langage, choix de présentation)
- 10 min par rapport ... × 40000 ?



- Identification électronique, indépendante de la présentation.
- 10s
- Inline XBRL : lien avec disclosure complète

Format structuré électronique

Table 10

Number of employees	2025	2026
Under 30 years old		
Percentage of employees under 30 years old	28%	28%
Between 30 and 50 years old	40	50
Percentage of employees 30 and 50 years old	57%	57%
Over 50 years old	10	13
Percentage of employees over 50 years old	15%	15%

Table 11

Pour chaque information déclarée, déclaration électronique des méta-informations suivantes:

- indicateur (« element »)
- décomposition spécifique (e.g. Pays : France)(« dimensions »)
- date ou la période
- valeur (et si numérique, l'unité, le multiplicateur, la précision)

Taxonomie XBRL ESRS et Article 8

- Liste des « points de donnée »
 - Référence normative (**lien direct vers la réglementation, pas de documentation**)
 - Information sur le caractère obligatoire, obligatoire si matériel, ou optionnel
 - Information sur l'application progressive
 - **Unités** et **valeurs autorisées** (malheureusement limitées pour le règlement Taxonomie)
 - Organisation équivalente aux normes
 - Formules de validation
 - Cohérence
 - Présence des indicateurs obligatoires
-

Taxonomie XBRL ESRS et Article 8

- Connectivité entre **Risques, impacts et opportunités, politiques, actions, ressources, objectifs et métriques.**
 - **Création d'identifiant + déclaration des identifiants liés.**
 - Connectivité entre information dans des parties différentes du rapport de durabilité
 - Connectivité entre donnée et déclaration contextuelle (ex: explication de l'impossibilité de mesurer l'information attendue et du recours à une estimation)
 - **Utilisation d'arcs dans le rapport**
-

Taxonomie XBRL ESRS et Article 8

- Article 8 : « **template** » avec colonnes et sections fixes
 - Environ 3×200 points de données à déclarer, avec beaucoup de **dimensions**...

Activités économiques	Codes	Chiffre d'affaires 2023	Part du chiffre d'affaires	Atténuation du changement climatique	Adaptation au changement climatique	Eau	Économie circulaire	Pollution	Biodiversité	Atténuation du changement climatique	Adaptation au changement climatique	Eau	Économie circulaire	Pollution	Biodiversité	Garanties minimales	Part du chiffre d'affaires aligné sur la Taxonomie	Catégorie activité habilitante	Catégorie activité transitoire
(1)	(2)	(3) MEUR	(4) %	(5) O ; N; N / EL	(6) O ; N; N / EL	(7) O ; N; N / EL	(8) O ; N; N / EL	(9) O ; N; N / EL	(10) O ; N; N / EL	(11) O/ N	(12) O/ N	(13) O/ N	(14) O/ N	(15) O/ N	(16) O/ N	(17) O/ N	(18) %	(19) H	(20) T
A. ACTIVITÉS ÉLIGIBLES À LA TAXONOMIE																			
A.1. Activités durables sur le plan environnemental (alignées sur la taxonomie)																			
3.3 Technologie de fabrication à faible intensité de carbone pour le transport	CCM 3.3	8 553	49 %	O	N / EL	N / EL	N / EL	N / EL	N / EL	NA	O	O	O	O	O	O	57 %	H	-
3.19 Fabrication de constituants de matériel roulant ferroviaire	CCM 3.19	327	2 %	O	N / EL	N / EL	N / EL	N / EL	N / EL	NA	O	O	O	O	O	O	NA	H	-
6.3. Transports urbains et suburbains, transports routiers de voyageurs	CCM 6.3	70	0 %	O	N / EL	N / EL	N / EL	N / EL	N / EL	NA	O	O	O	O	O	O	0 %	-	-
6.14. Infrastructures de transport ferroviaire	CCM 6.14	963	6 %	O	N / EL	N / EL	N / EL	N / EL	N / EL	NA	O	O	O	O	O	O	0 %	H	-

Conclusion

